

# SCHEDA TECNICA

## TEATRO SOCIALE di SORESINA



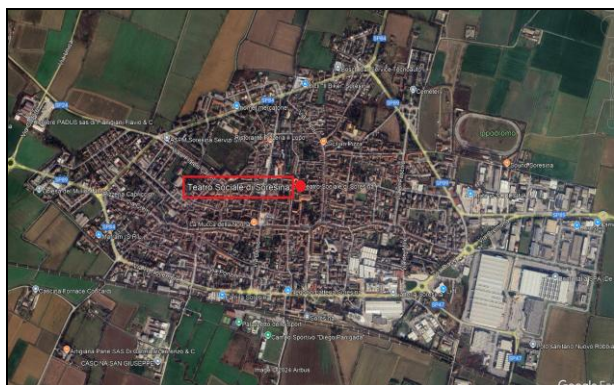
### UBICAZIONE e MODALITA' DI CARICO e SCARICO

Il *Teatro Sociale di Soresina* è situato in via Verdi, 23, a Soresina (CR).

L'accesso per le operazioni di carico/scarico scenografie è ubicato in Via Aldo Moro, con ingresso da Via Gramsci. Il portone di carico da 2,80 m di larghezza si trova a +1,40 m rispetto al piano stradale. Il teatro è collocato in area di centro storico con viabilità limitata.

- **Mezzi di lunghezza inferiore a 8 m:** accesso diretto consentito senza particolari limitazioni.
- **Mezzi di lunghezza pari o superiore a 8 m:** accesso subordinato a verifica preventiva di fattibilità con la gestione del teatro, almeno 15 giorni prima della data di scarico all'indirizzo: [gestione.teatrosoresina@operazionemusical.it](mailto:gestione.teatrosoresina@operazionemusical.it)

Qualora necessario, potrà essere richiesta l'istituzione temporanea di divieto di sosta nel tratto di accesso da Via Gramsci a Via Aldo Moro negli orari di ingresso e uscita del mezzo. L'attivazione del provvedimento presso l'Ufficio Comunale competente è a carico dell'organizzatore. Qualora l'accesso non risultasse possibile per mezzi di tali dimensioni, dovrà essere organizzato trasbordo su mezzi di dimensioni inferiori presso l'area di trasbordo situata nel parcheggio di Via Miglioli (*circa 500 m dal teatro*).



- *Ingresso Teatro Sociale di Soresina*
- *Carico/Scarico Scenografie*
- *Area di Trasbordo – parcheggio via Miglioli*

<https://maps.app.goo.gl/GxwZJE3wL4kMipiM7>

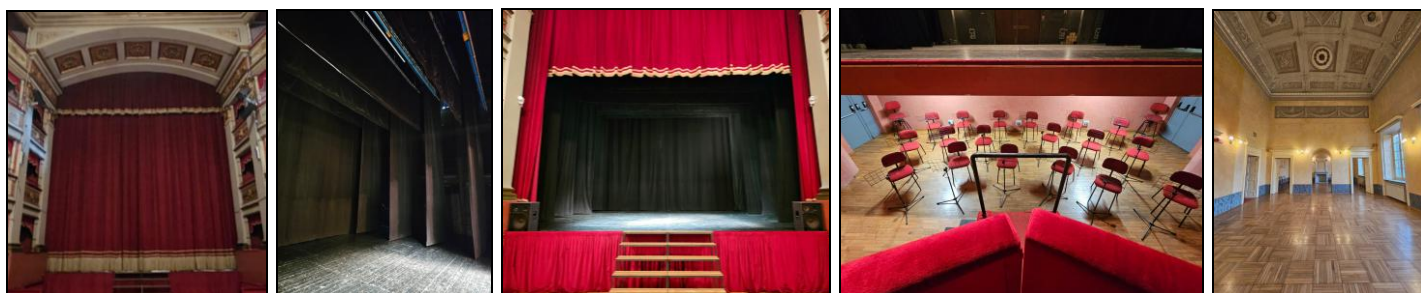
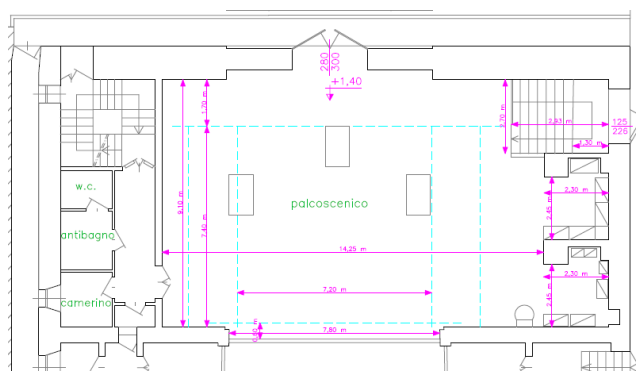
<https://maps.app.goo.gl/1htrf4E75qUpP8AD9>

<https://maps.app.goo.gl/iEUDHM3oL6RZazCD6>

## STRUTTURA

### PALCOSCENICO

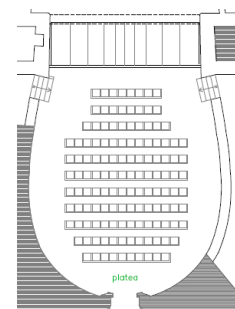
- Boccascena: 7,80 m
- Larghezza da muro a muro: 14,25 m
- Profondità: 9,10 m
- Pendenza: 4,2%
- Dislivello palcoscenico: 1,25 m
- Altezza graticcia: 11,35 m
- Altezza americane: 10,00 m max



### SALA

Capienza totale: 422 posti

- Platea: 138 posti
- I Ordine palchi 70 posti *16 palchi + 2 prosceni*
- II Ordine palchi 74 posti *17 palchi + 2 prosceni*
- III Ordine palchi 70 posti *16 palchi + 2 prosceni*
- Loggione 70 posti



**Accessibilità:** i diversamente abili non deambulanti possono accedere esclusivamente in platea. Disponibili n. 2 postazioni per carrozzine.

### GOLFO MISTICO

Capienza totale: 25 musicisti

- Larghezza da muro a muro: 7,53 m
- Profondità: 5,01 m
- Altezza: 2,20 m

Per l'utilizzo del golfo mistico, è necessario comunicarne l'esigenza con almeno 15 giorni di anticipo.

### RIDOTTO

Il ridotto è situato al terzo ordine e vi si accede anche tramite una scala del secondo ordine.

- Capienza totale: 80 persone
- Superficie sala principale: 64 mq (9,00 m x 7,10 m)
- Superficie sala camino: 34 mq (4,80 m x 7,10 m)

Il ridotto è principalmente destinato a conferenze, workshop, esposizioni, incontri con la stampa, catering durante gli eventi, e altre attività collaterali.

## DOTAZIONE TECNICA

### AUDIO – AMPLIFICAZIONE DI SALA

- 1 mixer Montarbo XD12 8 canali di cui 4 stereo (1 canale non funzionante)
- 1 stagebox audio Proel 8 Jack TRS + 20 XLR tra palco e regia
- 2 casse audio attive da 350w Montarbo 312A
- 1 spia monitor audio attiva da 100w 2 vie Mod. 49A
- 1 coppia di radiomicrofoni Eikon WM101D
- 2 microfoni Shure SM58
- 3 microfoni Electro-Voice EV MC100
- cablaggi vari: XLR (M/F), Jack TS (mono) – Jack TS, Jack TRS (stereo) – Jack TRS

### LUCI

- 4 Americane elettriche con 10/11 ritorni elettrici 220V 16A CEE da 3 kw ognuno
- 8 ritorni elettrici 220V 16A CEE da 3 kw ognuno su palco
- 4 ritorni elettrici 220V 16A CEE da 3 kw ognuno in graticcio
- 6 ritorni elettrici 220V 16A CEE da 3 kw ognuno in platea
- Dimmer n. 72 canali da 3 kw
- PC con applicativo *Avolites Creative Visual Control* per controllo dimmer e segnale DMX 5 poli
- 4 fari Spot QPS 2000w - presa industriale BLU (2P+T) completo di bandiera e porta gelatina
- 5 fari Spot QPS 1000w - presa industriale BLU (2P+T) completo di bandiera e porta gelatina
- 8 fari Domino 1000w - presa industriale BLU (2P+T) con porta gelatina
- 3 fari Sagomatori Spot Light 1000w - presa industriale BLU (2P+T)
- 2 fari Lucciola 26° 75w - presa industriale BLU (2P+T)

### VIDEO

- 1 videoproiettore Panasonic PT-VX425N - 4.500 ANSI lumen
- 1 telo elettrico 4 m x 3 m da proiezione montato su tiro a metà palco
- 1 cavo di collegamento HDMI da 20 mt per regia sul palco

### FORNITURA ELETTRICA

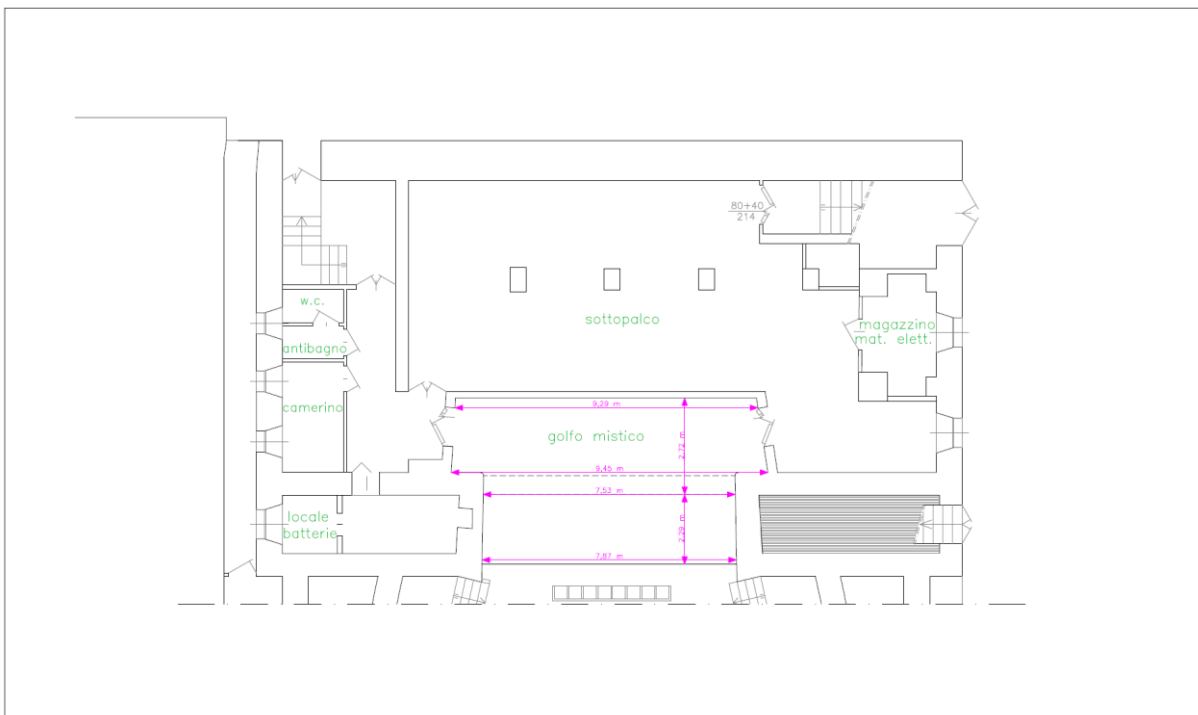
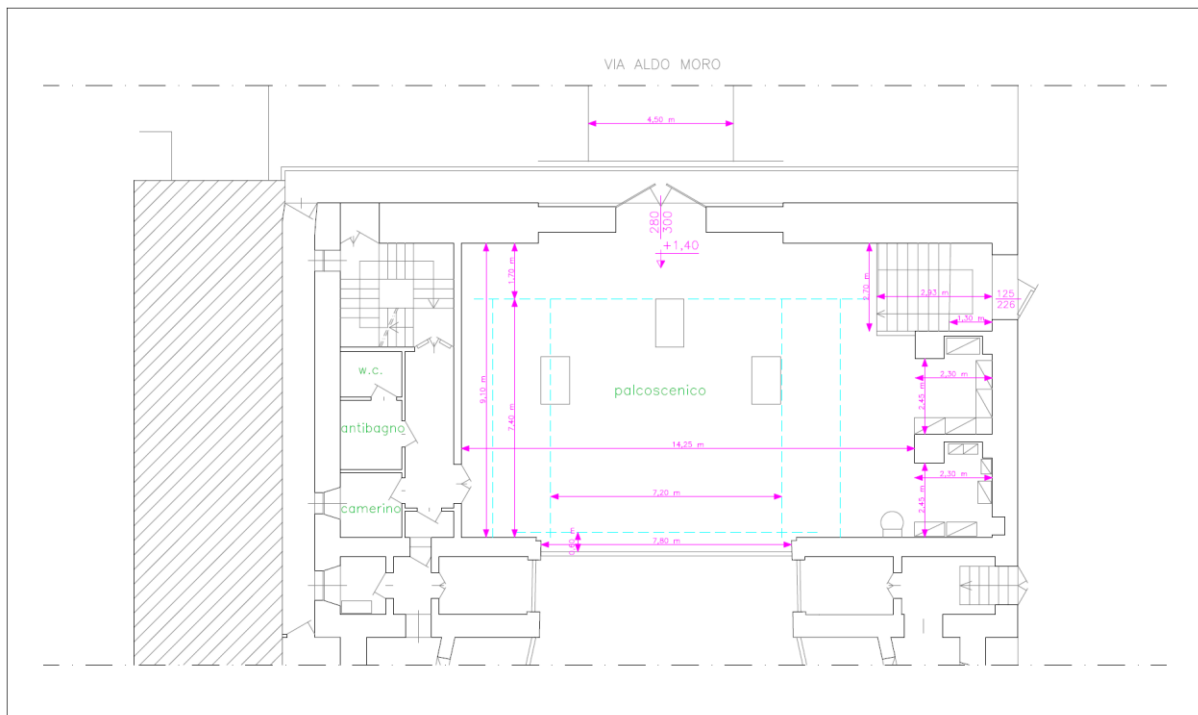
- Potenza 30 kw
- Allaccio 380V a Presa Pentapolare 63A ROSSA (3P+N+T)
- 28 prese elettriche 220V 16A CEE distribuite su palco
- Quadro incroci con 72 ritorni elettrici 220V 16A CEE

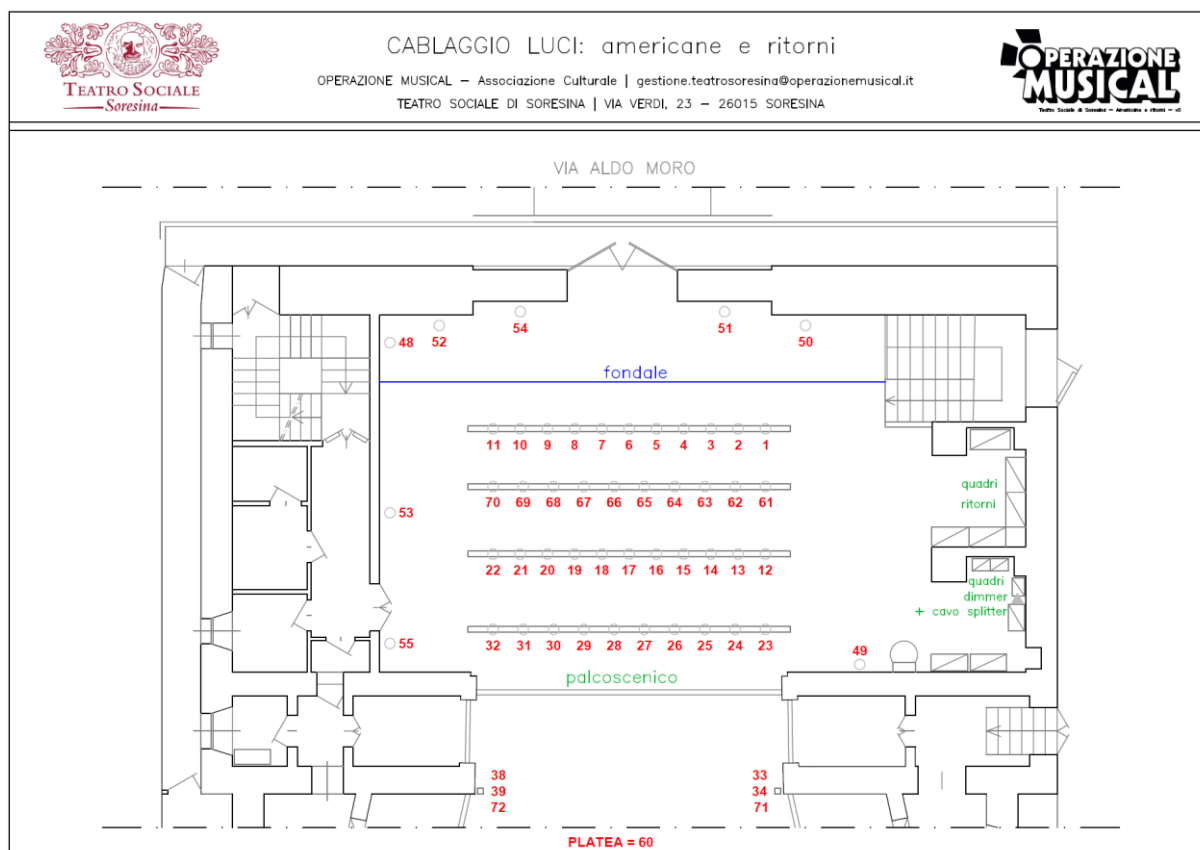


L'apertura e la chiusura del sipario motorizzato sono azionabili esclusivamente dal palcoscenico.

**NB.** Il Teatro Sociale è dotato di un impianto di rilevazione fumi attivo. In caso di utilizzo di fumo artificiale durante la rappresentazione, è obbligatorio informare tempestivamente il *Direttore di Palcoscenico* per la gestione dei rilevatori e l'adozione delle necessarie misure di sicurezza.

# PLANIMETRIE





## CONTATTI

### TEATRO SOCIALE di SORESINA

Via Verdi, 23 – Soresina (CR)

*gestione.teatrososina@operazionemusical.it*

#### Marta Licari – Responsabile Organizzativo e Maschere

Cell. 334 8165414

#### Francesco Romanenghi – Direttore di Palcoscenico

Cell. 338 9857907

#### Nicola Gregorat – Affari Generali

Cell. 334 6894845

Per la richiesta di **Concessioni del Teatro Sociale**, scrivere a:

- [teatrosociale@comune.soresina.cr.it](mailto:teatrosociale@comune.soresina.cr.it)
- [d.ciuchi@comune.soresina.cr.it](mailto:d.ciuchi@comune.soresina.cr.it)

o telefonare in orari di ufficio, anche il sabato mattina al

- 0374/349414.

# [www.teatrososina.it](http://www.teatrososina.it)